



**Kleine Checkliste**

**Grundsätzliches**

**Grundanforderung Drucksachen & Audiodateien**

**Datentransfer**

**Grafikdaten**



## Kleine Checkliste

- Gesuch um Bewilligung zur Aufnahme von Musik auf Ton-Träger einreichen** (z.B. bei SUISA)
  - Ohne diese Bewilligung dürfen wir dein Vinyl nicht produzieren. Die aktuell geregelten Ausnahmefälle können mit der SUISA oder den entsprechenden Vertreter für Nutzung- und Urheberrechten des entsprechenden Landes direkt abgeklärt werden.
  - Berücksichtige, dass bis zum Erhalt der Erlaubnis einige Tage vergehen können. Gegebenenfalls erhältst du noch einen Stempel der SUISA, der z.B. auf den Label Etiketten noch eingebettet werden muss, bevor diese gedruckt werden.
- Ausgefüllt und eingereicht: Formular: MEK Vinyl – Angaben LP** [hier zu finden](#)
- Upload & Übermittlung Audiodateien** – korrekt beschriftete **WAV**, übereinstimmend mit Punkt 2 (Upload via Permanent Link, z.B. WeTransfer)
- Übermittlung druckfertige PDF** für Cover, Label, Maxibag etc. (ggf. mit SUISA Stempel!) Auflösung mind. **300 dpi**, Farbmodus **CMYK** (PSO Coated v3 / FOGRA51 bzw. PSO Uncoated v3 / FOGRA52 bei Inside Out Druck)



## Grundsätzliches

Wir gehen davon aus, dass Audio- und Grafikdateien, die wir erhalten, einwandfrei sind und den geforderten Ansprüchen entsprechen.

In der Regel findet keine gesonderte Qualitätsprüfung statt.

Nach Dateneingang wird auf Druckkonformität überprüft. Sollten wir auf Fehler aufmerksam werden, die eine Änderung bzw. einen Eingriff in die Daten erfordern, informieren wir dich. Du hast so selbstverständlich die Option, die Probleme selbst zu lösen und uns neue Daten zur Verfügung zu stellen oder (wenn umsetzbar) die nötigen Änderungen von uns vornehmen zu lassen. Der entsprechende Aufwand wird zusätzlich in Rechnung gestellt.

I.d.R. erhältst du für Kastentaschen, Maxibags und Label von uns ein **Gut zum Druck**, zur Überprüfung und Druckfreigabe

Bitte vermeide das Zustellen von Mehrfachausführungen der Druckdaten. Das ist leider mit zusätzlichem Zeitaufwand und Kosten verbunden.

Das kann die Bearbeitungszeit und entsprechend den effektiven Liefertermin verzögern. Daher bitten wir dich, uns nur die nötigen Daten zuzustellen.

Bei Fragen und Unsicherheiten, melde dich ungeniert bei uns.

Bitte bewahre aus Sicherheitsgründen immer Datenkopien auf, auch nachdem du uns deine Daten übergeben hast.

Als Kunde bist du verantwortlich für die Einholung der Lizenz-, Urheber- und Vervielfältigungsrechte.

*Jede Produktion, die Audiomaterial enthält, muss zur Überprüfung, bei den Verwertungsgesellschaften der jeweiligen Länder (Österreich/AUME, Deutschland/GEMA, Schweiz/SUISA) gemeldet werden. Dies dient zur Verifizierung, ob für die enthaltenen Musiktitel etwaige Lizenzen abzuführen oder ob diese frei sind.*

*Die Anmeldung muss mindestens 10 Tage vor Herstellung des Musikdatenträgers bei der SUISA eintreffen. Das Presswerk darf den Auftrag erst nach schriftlicher Freigabe der SUISA ausführen. Die Erlaubnis wird dem beauftragten Presswerk, in der Regel direkt von der SUISA zugestellt.*



## Grundanforderung Drucksachen & Audiodateien

### Drucksachen

Hinweise und Spezifikationen, findest du auf den nächsten Seiten- [Templates findest du auf unserer Homepage](#)

#### Druckdatei:

Massstabsgetreu 1:1.

Keine Schnitt- oder Passermarken, Farbkontrollstreifen oder Schneide-/Falzlinien.

Keine Template-Informationen aus unseren Spezifikationen.

Hintergrundfarbe im Beschnitt weiterlaufen lassen.

Abstand von 2 mm zwischen Text und Stanz- und Falzlinien.

Texte immer in Pfade umwandeln

**Farbmodus:** immer **CMYK** bzw. K bei Schwarz, Weiss und Graustufen

*(PSO Coated v3 / FOGRA51 bzw. PSO Uncoated v3 / FOGRA52 bei Inside Out Druck)*

**Mindestauflösung:** **300 dpi** - bei niedrigerer Auflösung wird das Druckbild unter Umständen unscharf. Niedrigere dpi werden nur auf ausdrücklichen Vermerk des Kunden angenommen zum Druck.

Schriften in Pfade umgewandelt einbetten

#### Berücksichtige bei deinen Layouts,

- wo sich jeweils die Öffnungen befinden bei den Kastentaschen, Gatefolds und Maxibags (bedruckte Innenhüllen).
- Bedenke bei deinem Design auch, dass Maxibags in der Regel mit der Öffnung nach oben in die Kastentasche/Gatefolds gesteckt werden.
- Für die Label-Etiketten, dass du ggf. noch z.B. das SUISA-Logo einbinden musst.  
Genauere Informationen darüber, können dir die entsprechenden Stellen für Lizenz-, Urheber- und Vervielfältigungsrechte geben.
- Wenn Label nicht klar und erkennbar mit A, B etc. gekennzeichnet sind, können wir leider keine Haftung übernehmen, dass sie beim Pressen deiner Platte, auch auf der von dir gewünschten Seite landen

### Audiodaten

Audiodaten werden im WAV Format angenommen. Bitte beachte, dass beim Audiomaster zwischen den Titeln, empfohlen am Ende jedes Titels, ein 2 Sekunden «Audio blanc» eingefügt sein muss.

Bei einer 12" liegt die optimale Spieldauer pro Seite, zwischen 16 und 20 Minuten.

Bei einer Spiellänge über 20 Minuten auf einer Seite, kann das zur Folge haben, dass die Gesamtlautstärke reduziert werden muss.

Wenn keine Angaben dazu gemacht werden, machen wir den Cut auf 33 oder 45 rpm nach Industriestandard



## Datentransfer

**Bitte achte darauf**, dass alle Dateien *korrekt* beschriftet und für uns nachvollziehbar zuzuordnen sind.  
(z.B. Audiotitel mit dem entsprechenden Namen beschriften, der auch auf dem Anmeldeformular angegeben ist)

Die Daten werden uns via einem File Sharing Dienst zum Download zur Verfügung gestellt.

Bitte achte darauf, dass es sich dabei um Permanent Links handelt.

Sollte eine Onlineanlieferung aus irgendeinem Grund nicht möglich sein, könnten uns die Daten auch auf einem USB Stick per Post zugestellt werden.

# Noch einmal ein friendly Reminder: Grafikdaten IMMER Farbmodus CMYK & 300dpi

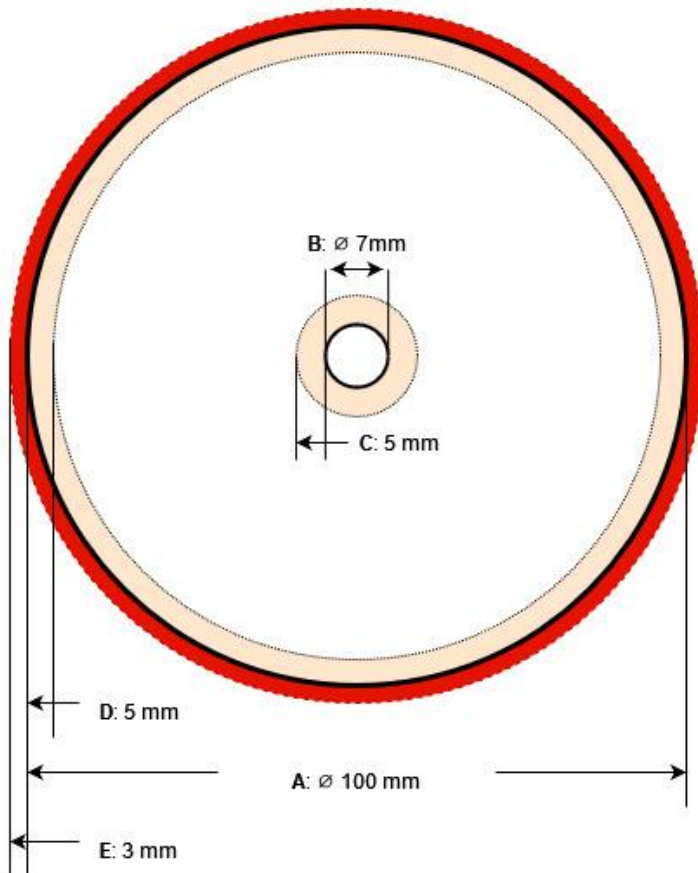
**Achtung:** die hier folgenden Bilder sind keine Templates und dienen lediglich der Veranschaulichung und für Spezifikationsangaben.



Templates für deine Drucksachen findest du [auf unserer Homepage](#)



**Produktspezifikation  
12" (30 cm) Schallplattenetikett**



**Format:**

A: Stanzmass / Etikettendurchmesser 100 mm

B: Stanzmass / Durchmesser Mittelloch 7 mm

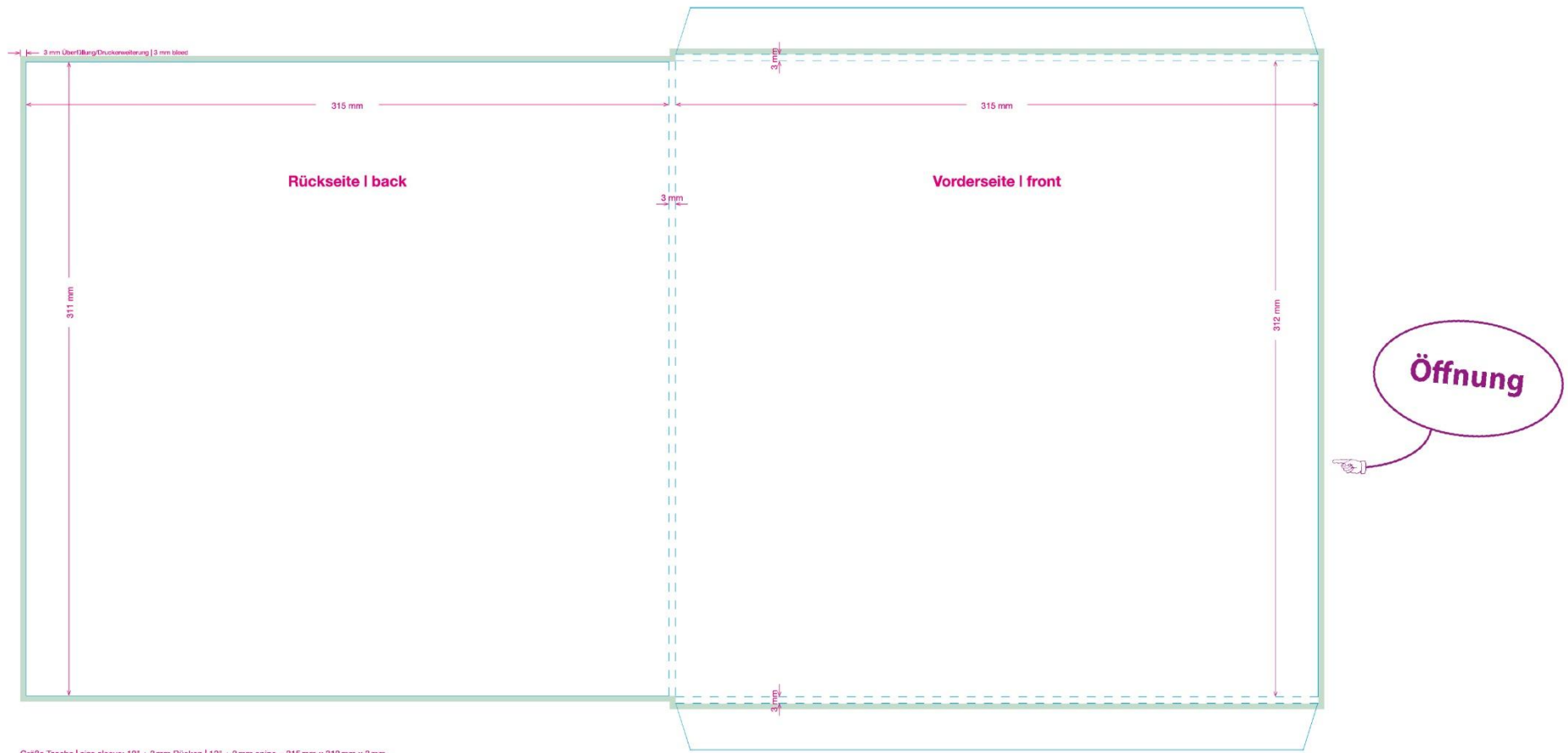
C & D: Schriften mind. 5 mm kleiner als Stanzmass

E: Hintergrundfarbe/Bild mit 3 mm Überfüllung anlegen!  
( $\varnothing$  106 mm)

**Material:**

Farbigkeit: 1/0 bis 4/0-farbig

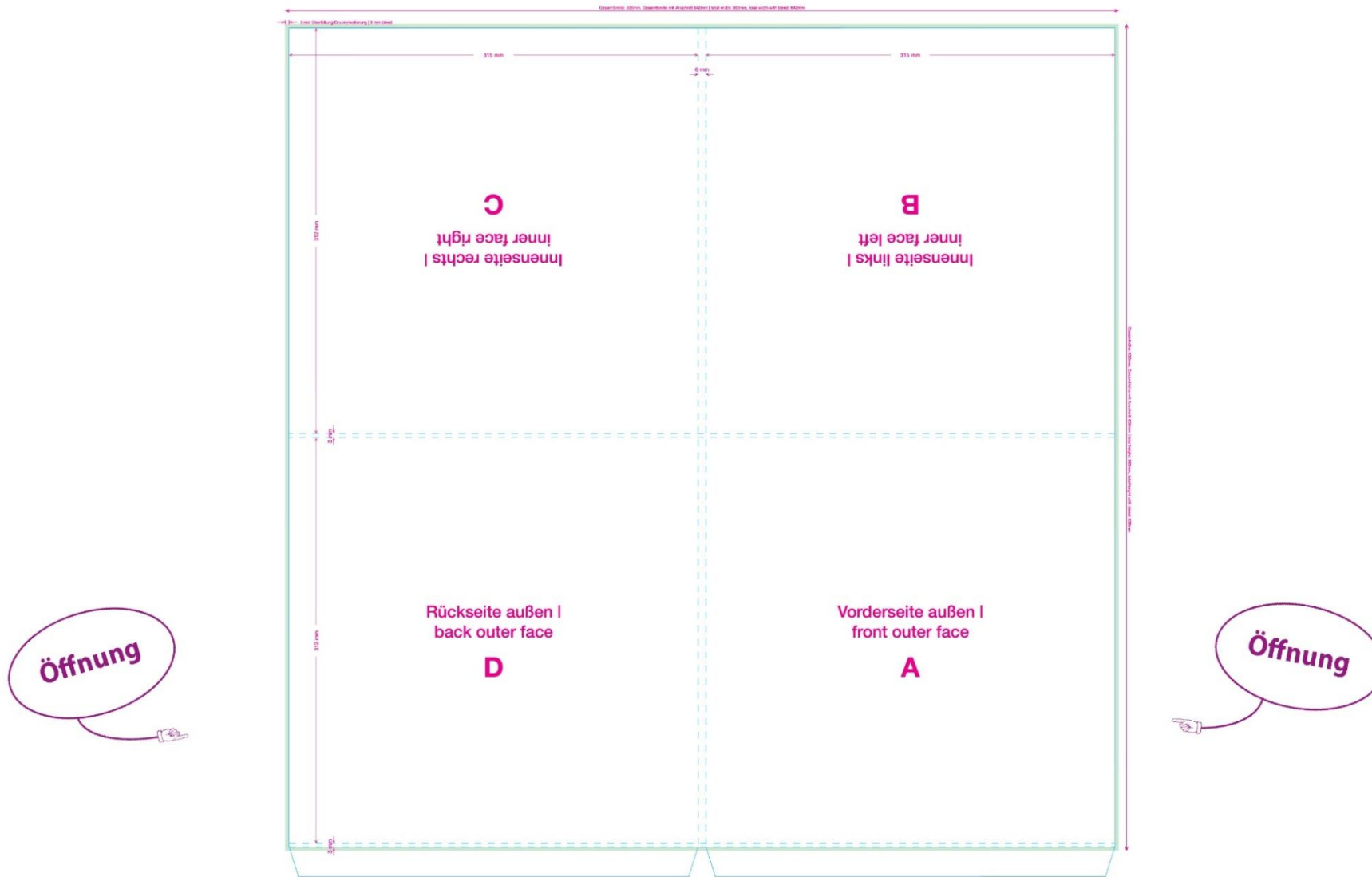
**ACHTUNG!** Etiketten werden während dem Pressen der Schallplatten sehr starker Hitze ausgesetzt. Dabei können die Druckfarben auf dem Papier vergilben. Besonders helle Farbe mit 50% oder mehr Transparent-Weissanteil, können durch die Wärmeeinwirkung dunkler werden. Der Hersteller der Etiketten & das Presswerk haben keinen Einfluss darauf.



Größe Tasche | size sleeve: 12" + 3mm Rücken | 12" + 3mm spine = 315 mm x 312 mm x 3 mm

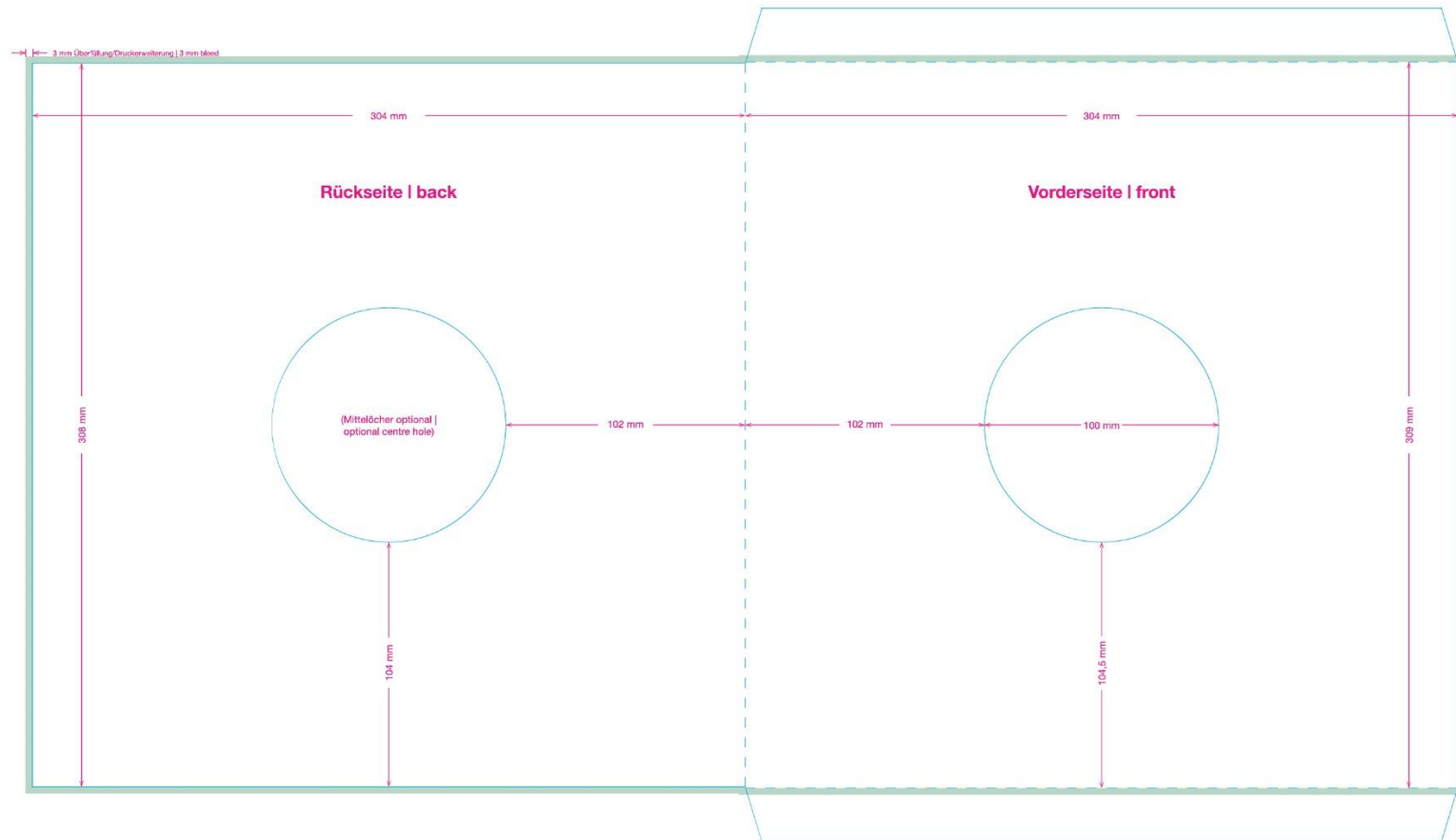


Gatefolds kannst du mit Öffnung auf einer oder beiden Seiten haben. Sag uns einfach Bescheid





**Maxibags (bedruckte Innenhüllen) kannst du mit beidseitig, einseitig oder ohne gestanztes Mittelloch haben. Sag uns einfach Bescheid**  
*Hinweis: Maxibags werden in der Regel mit der Öffnung nach oben in die Kastentaschen oder Gatefold gesteckt*



Größe Tasche | size sleeve: 12" ohne Rücken | 12" without spine = 304 mm x 309 mm  
Größe Mittellöcher | size centre holes: 100 mm  
Mittellöcher zentriert | centre holes are centre justified